



Quesquesani, 19 de Agosto de 2021

Señor:

Ing. David Pari Flores
OPERADOR DEPARTAMENTAL DE LA PAZ
PROYECTO DE ALIANZAS RURALES PAR II
Presente. –

Ref. SOLICITUD PUBLICACIÓN EN LA PÁGINA DE EMPODERAR

Por medio de la presente solicitamos a su autoridad tenga a bien instruir a quien corresponda la publicación en la página de la institución <http://www.empoderar.gob.bo> la Solicitud de cotización "SC" adquisición de los siguientes Bienes:

1. Kits de riego por goteo para (30x30 mts) 0,09 ha
2. Kits de riego por goteo para (45x20 mts) 0,09 ha
3. Kits de riego por goteo para (20x30 mts) 0,06 ha
4. Manguera plana de 2 pulgadas
5. Tubería de HDPE de 1 1/2 pulgadas
6. Tubería PVC E-40 de 2"
7. Motobomba a presión de 2" de 4 HP a gasolina

Los Actividades corresponden al segundo HITO de la Comunidad Quesquesani cuyo código es LPZ-0255-4-119-3, ubicada en la Localidad de Quesquesani de la Provincia Loayza del Departamento de La Paz.

La fecha límite de presentación es el 27 de agosto del 2021 Hasta horas 15:00 pm, y la apertura de sobres se realizará el mismo día a horas 15:30 pm.

Para ello se adjunta la copia de la publicación en el periódico de circulación nacional "ahora el pueblo", Especificaciones técnicas debidamente aprobados por los técnicos del PAR.

Sin otro particular saludamos a ustedes deseándole éxitos en las funciones que desempeña en beneficio del productor rural.

Atentamente,




Mario Quispe Blanco
ESTRIBO GENERAL
Com. Quesquesani

ESPECIFICACIONES TECNICAS
ADQUISICION DE KIT DE RIEGO POR GOTEO PARA (30X30 m) 0,09 ha

N°	ITEM	ESPECIFICACIONES TECNICAS SOLICITADAS	UNIDAD	CANTIDAD	
CABEZAL DE RIEGO POR GOTEO					
1	CODO PVC	Descripción general:	Accesorio para conexión de cabezal de riego	pza.	48
		Conexión a:	rosca HR		
		Diámetro:	1 1/2"		
		Presión de trabajo:	10 bar		
		Material de:	de poli(cloruro de vinilo) (PCV-U)		
2	Tubería PVC E-40	Descripción General	Para conducción de agua potable y conexión para el cabezal de riego	mts	48
		Tubería	PE100		
		Presión nominal	PN10		
		Espesor nominal de la pared	3,5 mm o 3,7 mm		
		Espesor nominal de ruptura	70 o 73 bar		
		Presión de trabajo:	10 bar		
		Diámetro nominal	1 1/2"		
Material	Poliétileno 100% virgen				
3	TEE PVC	Descripción general:	Accesorio para conexión de cabezal de riego	pza.	32
		Conexión a:	rosca HR		
		Diámetro:	1 1/2"		
		Presión de trabajo:	10 bar		
		Material de:	de poli(cloruro de vinilo) (PCV-U)		
4	REDUCCION BUJE PVC	Descripción general:	Accesorio para conexión de cabezal de riego	pza.	32
		Conexión a:	rosca R		
		Diámetro:	1 1/2X1		
		Presión de trabajo:	10 bar		
		Material de:	de poli(cloruro de vinilo) (PCV-U)		
5	REDUCCION BUJE PVC	Descripción general:	Accesorio para conexión de cabezal de riego	pza.	16
		Conexión a:	rosca H		
		Diámetro:	1X1/2		
		Presión de trabajo:	10 bar		
		Material de:	de poli(cloruro de vinilo) (PCV-U)		
6	REDUCCION BUJE FG PVC	Descripción general:	Accesorio para conexión de cabezal de riego	pza.	16
		Conexión a:	rosca H		
		Diámetro:	1/2X1/4		
		Presión de trabajo:	10 bar		
		Material de:	de poli(cloruro de vinilo) (PCV-U)		
7	MANOMETRO GLICERINA PGG	Descripción general:	Indicador analógico utilizado para medir la presión de un líquido, como agua.	pza.	16
		Conexión a:	rosca MR		
		Diámetro:	1/4		
		Presión de trabajo:	10 bar		
		Material de:	de poli(cloruro de vinilo) (PCV-U)		
8	MONTURA	Descripción general:	Derivacion de conexión de agua para derivadores de venturi. Con pernos metalicos para tener mayor	pza.	32

			resistencia		
		Conexión a:	rosca HR		
		Diámetro:	3X4		
		Presión de trabajo:	10 bar		
		Material de:	de poli(cloruro de vinilo) (PCV-U)		
9	NIPLE PVC	Descripción general:	Accesorio para conexión de cabezal de riego	pza.	64
		Conexión a:	rosca MR		
		Diámetro:	3/4"		
		Presión de trabajo:	10 bar		
		Material de:	de poli(cloruro de vinilo) (PCV-U)		
10	LLAVE ESFERA 3FF	Descripción general:	Accesorio para regular el flujo de un fluido canalizado tiene forma de esfera tipo union	pza.	32
		Conexión a:	rosca HR		
		Diámetro:	3/4"		
		Presión de trabajo:	10 bar		
		Material de:	de poli(cloruro de vinilo) (PCV-U)		
11	CODO PVC	Descripción general:	Accesorio para conexión de cabezal de riego.	pza.	32
		Conexión a:	rosca HH		
		Diámetro:	3/4"		
		Presión de trabajo:	10 bar		
		Material de:	de poli(cloruro de vinilo) (PCV-U)		
12	VENTURY CON CAUDALIMETRO	Descripción general:	Uso para aportar al suelo los nutrientes que necesitan los cultivos, mediante el agua de riego debe incluir válvula anti-retorno incorporado.	pza.	16
		Conexión a:	rosca MR		
		Diámetro:	3/4"		
		Presión de trabajo:	10 bar		
		Material de:	de poli(cloruro de vinilo) (PCV-U)		
13	NIPLE PVC	Descripción general:	Accesorio para conexión de cabezal de riego	pza.	16
		Conexión a:	rosca HR		
		Diámetro:	1 1/2		
		Presión de trabajo:	10 bar		
		Material de:	de poli(cloruro de vinilo) (PCV-U)		
14	COPLA PVC	Descripción general:	Accesorio para conexión de cabezal de riego.	pza.	32
		Conexión a:	rosca HR		
		Diámetro:	1 1/2"		
		Presión de trabajo:	10 bar		
		Material de:	de poli(cloruro de vinilo) (PCV-U)		
15	LLAVE ESFERA	Descripción general:	Accesorio para conexión de cabezal de riego.	pza.	16
		Conexión a:	rosca HR		
		Diámetro:	1 1/2"		
		Presión de trabajo:	10 bar		
		Material de:	de poli(cloruro de vinilo) (PCV-U)		
16	EXTRACTOR DE AIRE	Descripción general:	Válvula para sacar el aire en tuberías después del riego.	pza.	16

		Conexión a:	rosca HR		
		Diámetro:	1"		
		Presión de trabajo:	10 bar		
		Material de:	de poli(cloruro de vinilo) (PCV-U)		
17	FILTRO ANILLA	Descripción General	La función principal del filtro de anillas es la de contener las impurezas del agua para riego	pza	16
		Diámetro	1 1/2"		
		Tipo	Anillas		
		Caudal	20 a 25 m3/hrs		
		Anillas interiores	120 mesh		
		Presión máxima de trabajo	8 atm		
		Superficie filtrante	535 cm2		
		Elemento filtrante	Discos ranurados Polipropileno		
		Material	Poli cloruro de vinilo (PVC)		
LÍNEA PRIMARIA					
18	ADAPTADOR A COMPRESION	Descripción general:	Accesorio a compresión para adaptar a politubos HDPE ideal para politubos milímetros.	pza	16
		Conexión a:	rosca M		
		Diámetro:	50X1 1/2" M		
		Presión de trabajo:	16 bar		
		Material de:	de poli(cloruro de vinilo) (PCV-U)		
19	TAPON A COMPRESION	Descripción general:	Accesorio a compresión para adaptar a politubos HDPE	pza	16
		Conexión a:	Compresión		
		Diámetro:	50mm		
		Presión de trabajo:	16 bar		
		Material de:	de poli(cloruro de vinilo) (PCV-U)		
LÍNEA SECUNDARIA					
20	POLITUBO HDPE	Descripción General	Conducción de agua para riego y conexión de a los laterales	ml	480
		Diámetro	50 mm		
		Presión nominal	16		
		Material	Polielileno de alta densidad		
21	GROMMETS	Descripción General	Accesorio de conexión a presión	pza	192
		Diámetro	16 mm		
		Material	Goma		
22	CONECTOR	Descripción General	Conector tipo unión para politubo flexible	pza	192
		Diámetro	16 mm		
		Presión de trabajo	1 - 5 Bar		
		Material	poli cloruro de vinilo (PVC)		
23	POLITUBO FLEXIBLE	Descripción General	Las cintas de riego son utilizadas para realizar el riego por goteo en cultivos a campo abierto	mts	5760
		Diámetro	16 mm		
		Espesor de la pared	1,0 mm o 1,2 mm		
		Material	Polielileno 100% virgen		
24	ACOPLE CON LLAVE	Descripción General	Conector tipo unión para tubería HDPE	pza	192
		Diámetro	16 mm		
		Presión de trabajo	1 - 5 Bar		
		Material	poli cloruro de vinilo (PVC)		

25	FINAL DE LINEA	Descripción General	Conector tipo ocho cierre de politubo flexible	pza	192
		Diámetro	16 mm		
		Presión de trabajo	1 - 5 Bar		
		Material	poli cloruro de vinilo (PVC)		
26	GOTERO	Descripción General	Gotero regulable para cultivo de frutales	Pza	4608
		Diámetro	4 mm		
		Presión de trabajo	1 - 5 Bar		
		Caudal	70 litro hora		
27	TEFLON	Descripción general:	Accesorio para conexión de cabezal de riego	pza	192
		Diámetro:	3/4		
		Material de:	de poli(cloruro de vinilo) (PCV-U)		
TIEMPO DE ENTREGA					
Los Kits deberán ser entregados instalados y funcionando El tiempo para la entrega no deberá exceder los 15 días calendario. La adjudicación de los bienes se realizará por la totalidad de los bienes solicitados					
FORMA DE PAGO					
A contra la entrega de todos los kits de riego instalado y funcionando					
LUGAR DE ENTREGA					
El lugar de entrega será en la sede de la comunidad de Quesquesani, municipio de Sapahaqui del departamento de La Paz. En Anexo se adjunta Plano					
GARANTÍA Y SERVICIOS ADICIONALES REQUERIDOS					
<ol style="list-style-type: none"> 1. Todos los componentes de la instalación deben cumplir con las normativas estándar, garantizando la calidad, la integridad y un rendimiento óptimo después de su instalación. 2. Todos los kits deberán pasar por la "PRUEBA HIDRAULICA" a fin de garantizar la calidad de los accesorios y/o materiales. 3. Todas las tuberías deberán contener su "marca" indeleble a intervalos, en la que se especifique mínimamente la presión nominal, el diámetro nominal y nombre del fabricante registrado. Así también se deberá presentar el certificado correspondiente al lote de fabricación 4. Todos los equipos y accesorios proveídos deberán presentar "CERTIFICADOS DE CALIDAD" del fabricante por el producto ofertado, sea este importado o nacional. 5. El Proveedor debe brindar el servicio de capacitación en el uso, manejo, operación y mantenimiento de los bienes en el lugar de entrega. 6. El Proveedor deberá presentar un CERTIFICADO DE GARANTÍA por defectos de fábrica y/o mal funcionamiento mínima de 1 año 					
DOCUMENTOS LEGALES					
Fotocopia simple de NIT, C. I. y Fundempresa actualizadas a la fecha					
VALIDEZ DE LA OFERTA					
No menor a 60 días de la fecha de presentación					
PRECIO REFERENCIAL					
49.280 (cuarenta y nueve doscientos ochenta 00/100 bolivianos)					

Quesquesani 27 de julio 2021



[Handwritten Signature]
María Quispe Blanco
 STRIO GENERAL
 Com. Quesquesani

ESPECIFICACIONES TECNICAS
ADQUISICION DE KIT DE RIEGO POR GOTEO PARA (45X20 m) 0,09ha

N°	ITEM	ESPECIFICACIONES TECNICAS SOLICITADAS		UNIDAD	CANTIDAD
CABEZAL DE RIEGO POR GOTEO					
1	CODO PVC	Descripción general:	Accesorio para conexión de cabezal de riego	pza.	12
		Conexión a:	rosca HR		
		Diámetro:	1 1/2"		
		Presión de trabajo:	10 bar		
		Material de:	de poli(cloruro de vinilo) (PCV-U)		
2	Tubería PVC E-40	Descripción General	Para conducción de agua potable y conexión para el cabezal de riego	mts	12
		Tubería	PE100		
		Presión nominal	PN10		
		Espesor nominal de la pared	3,5 mm o 3,7 mm		
		Espesor nominal de ruptura	70 o 73 bar		
		Presión de trabajo:	10 bar		
		Diámetro nominal	1 1/2"		
Material	Poliétileno 100% virgen				
3	TEE PVC	Descripción general:	Accesorio para conexión de cabezal de riego	pza.	8
		Conexión a:	rosca HR		
		Diámetro:	1 1/2"		
		Presión de trabajo:	10 bar		
		Material de:	de poli(cloruro de vinilo) (PCV-U)		
4	REDUCCION BUJE PVC	Descripción general:	Accesorio para conexión de cabezal de riego	pza.	6
		Conexión a:	rosca R		
		Diámetro:	1 1/2X1		
		Presión de trabajo:	10 bar		
		Material de:	de poli(cloruro de vinilo) (PCV-U)		
5	REDUCCION BUJE PVC	Descripción general:	Accesorio para conexión de cabezal de riego	pza.	4
		Conexión a:	rosca H		
		Diámetro:	1X1/2		
		Presión de trabajo:	10 bar		
		Material de:	de poli(cloruro de vinilo) (PCV-U)		
6	REDUCCION BUJE FG PVC	Descripción general:	Accesorio para conexión de cabezal de riego	pza.	4
		Conexión a:	rosca H		
		Diámetro:	1/2X1/4		
		Presión de trabajo:	10 bar		
		Material de:	de poli(cloruro de vinilo) (PCV-U)		
7	MANOMETRO GLICERINA PGG	Descripción general:	Indicador analógico utilizado para medir la presión de un líquido, como agua.	pza.	4
		Conexión a:	rosca MR		
		Diámetro:	1/4		
		Presión de trabajo:	10 bar		
		Material de:	de poli(cloruro de vinilo) (PCV-U)		
8	MONTURA	Descripción general:	Derivacion de conexión de agua para derivadores de venturi. Con pernos metálicos para tener mayor resistencia	pza.	8

		Conexión a:	rosca HR		
		Diámetro:	3X4		
		Presión de trabajo:	10 bar		
		Material de:	de poli(cloruro de vinilo) (PCV-U)		
9	NIPLE PVC	Descripción general:	Accesorio para conexión de cabezal de riego	pza.	16
		Conexión a:	rosca MR		
		Diámetro:	3/4"		
		Presión de trabajo:	10 bar		
		Material de:	de poli(cloruro de vinilo) (PCV-U)		
10	LLAVE ESFERA 3FF	Descripción general:	Accesorio para regular el flujo de un fluido canalizado tiene forma de esfera tipo union	pza.	8
		Conexión a:	rosca HR		
		Diámetro:	3/4"		
		Presión de trabajo:	10 bar		
		Material de:	de poli(cloruro de vinilo) (PCV-U)		
11	CODO PVC	Descripción general:	Accesorio para conexión de cabezal de riego.	pza.	8
		Conexión a:	rosca HH		
		Diámetro:	3/4"		
		Presión de trabajo:	10 bar		
		Material de:	de poli(cloruro de vinilo) (PCV-U)		
12	VENTURY CON CAUDALIMETRO	Descripción general:	Uso para aportar al suelo los nutrientes que necesitan los cultivos, mediante el agua de riego debe incluir válvula anti-retorno incorporado.	pza.	4
		Conexión a:	rosca MR		
		Diámetro:	3/4"		
		Presión de trabajo:	10 bar		
		Material de:	de poli(cloruro de vinilo) (PCV-U)		
13	NIPLE PVC	Descripción general:	Accesorio para conexión de cabezal de riego	pza.	4
		Conexión a:	rosca HR		
		Diámetro:	1 1/2"		
		Presión de trabajo:	10 bar		
		Material de:	de poli(cloruro de vinilo) (PCV-U)		
14	COPLA PVC	Descripción general:	Accesorio para conexión de cabezal de riego.	pza.	8
		Conexión a:	rosca HR		
		Diámetro:	1 1/2"		
		Presión de trabajo:	10 bar		
		Material de:	de poli(cloruro de vinilo) (PCV-U)		
15	LLAVE ESFERA 3FF	Descripción general:	Accesorio para conexión de cabezal de riego.	pza.	4
		Conexión a:	rosca HR		
		Diámetro:	1 1/2"		
		Presión de trabajo:	10 bar		
		Material de:	de poli(cloruro de vinilo) (PCV-U)		
16	EXTRACTOR DE AIRE	Descripción general:	Válvula para sacar el aire en tuberías después del riego.	pza.	4
		Conexión a:	rosca HR		
		Diámetro:	1"		
		Presión de trabajo:	10 bar		

		Material de:	de poli(cloruro de vinilo) (PCV-U)				
17	FILTRO ANILLA	Descripción General	La función principal del filtro de anillas es la de contener las impurezas del agua para riego	pza	4		
		Diámetro	1 1/2"				
		Tipo	Anillas				
		Caudal	20 a 25 m3/hrs				
		Anillas interiores	120 mesh				
		Presión máxima de trabajo	8 atm				
		Superficie filtrante	535 cm2				
		Elemento filtrante	Discos ranurados Polipropileno				
		Material	Poli cloruro de vinilo (PVC)				
LINEA PRIMARIA							
18	ADAPTADOR A COMPRESION	Descripción general:	Accesorio a compresión para adaptar a politubos HDPE ideal para politubos milímetros.	pza.	4		
		Conexión a:	rosca M				
		Diámetro:	50X1 1/2" M				
		Presión de trabajo:	16 bar				
19	TAPON A COMPRESION	Descripción general:	Accesorio a compresión para adaptar a politubos HDPE	pza.	4		
		Conexión a:	Compresión				
		Diámetro:	50mm				
		Presión de trabajo:	16 bar				
		Material de:	de poli(cloruro de vinilo) (PCV-U)				
		LINEA SECUNDARIA					
		20	POLITUBO HDPE	Descripción General	Conducción de agua para riego y conexión de a los laterales	ml	180
				Diámetro	50 mm		
Presión nominal	16						
Material	Poliétileno de alta densidad						
21	GROMMETS	Descripción General	Accesorio de conexión a presión	pza	72		
		Diámetro	16 mm				
		Material	Goma				
22	CONECTOR	Descripción General	Conector tipo unión para politubo flexible	pza	72		
		Diámetro	16 mm				
		Presión de trabajo	1 - 5 Bar				
		Material	poli cloruro de vinilo (PVC)				
		23	POLITUBO FLEXIBLE	Descripción General	Las cintas de riego son utilizadas para realizar el riego por goteo en cultivos a campo abierto	mts	1440
				Diámetro	16 mm		
Espesor de la pared	1,0 mm o 1,2 mm						
		Material	Poliétileno 100% virgen				
		24	ACOPLE CON LLAVE	Descripción General	Conector tipo unión para tubería HDPE	pza	72
				Diámetro	16 mm		
Presión de trabajo	1 - 5 Bar						
		Material	poli cloruro de vinilo (PVC)				
		25	FINAL DE LINEA	Descripción General	Conector tipo ocho cierre de politubo flexible	pza	72
				Diámetro	16 mm		
Presión de trabajo	1 - 5 Bar						

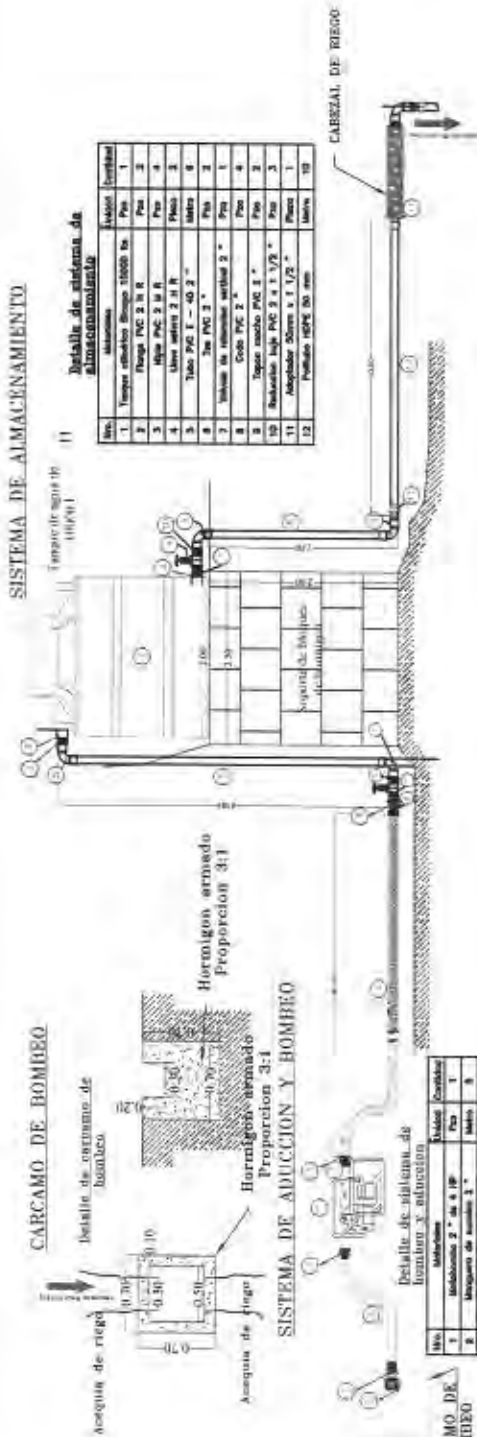
		Material	poli cloruro de vinilo (PVC)		
26	GOTERO	Descripción General	Gotero regulable para cultivo de frutales	Pza	1152
		Diámetro	4 mm		
		Presión de trabajo	1 - 5 Bar		
		Caudal	70 litro hora		
27	TEFLON	Descripción general:	Accesorio para conexión de cabezal de riego	pza	48
		Diámetro:	3/4		
		Material de:	de poli(cloruro de vinilo) (PCV-U)		
TIEMPO DE ENTREGA					
Los Kits deberán ser entregados instalados y funcionando El tiempo para la entrega no deberá exceder los 15 días calendario. La adjudicación de los bienes se realizará por la totalidad de los bienes solicitados					
FORMA DE PAGO					
A contra la entrega de los kits de riego instalado y funcionando					
LUGAR DE ENTREGA					
El lugar de entrega será en la sede de la comunidad de Quesquesani, municipio de Sapahaqui del departamento de La Paz. En Anexo se adjunta Plano					
GARANTÍA Y SERVICIOS ADICIONALES REQUERIDOS					
<ol style="list-style-type: none"> 1. Todos los componentes de la instalación deben cumplir con las normativas estándar, garantizando la calidad, la integridad y un rendimiento óptimo después de su instalación. 2. Todos los kits deberán pasar por la "PRUEBA HIDRAULICA" a fin de garantizar la calidad de los accesorios y/o materiales. 3. Todas las tuberías deberán contener su "marca" indeleble a intervalos, en la que se especifique mínimamente la presión nominal, el diámetro nominal y nombre del fabricante registrado. Así también se deberá presentar el certificado correspondiente al lote de fabricación 4. Todos los equipos y accesorios proveídos deberán presentar "CERTIFICADOS DE CALIDAD" del fabricante por el producto ofertado, sea este importado o nacional. 5. El Proveedor debe brindar el servicio de capacitación en el uso, manejo, operación y mantenimiento de los bienes en el lugar de entrega. 6. El Proveedor deberá presentar un CERTIFICADO DE GARANTÍA por defectos de fábrica y/o mal funcionamiento mínima de 1 año 					
DOCUMENTOS LEGALES					
Fotocopia simple de NIT, C. I. y Fundempresa actualizadas a la fecha					
VALIDEZ DE LA OFERTA					
No menor a 60 días de la fecha de presentación					
PRECIO REFERENCIAL					
13.408 (trece mil cuatrocientos ocho 00/100 bolivianos)					

Quesquesani 27 de julio 2021



Mario Quinspe Blanco
MARIO QUINSE BLANCO
ESTRIBO GENERAL
 Gm. Quesquesani

SISTEMA DE ALMACENAMIENTO



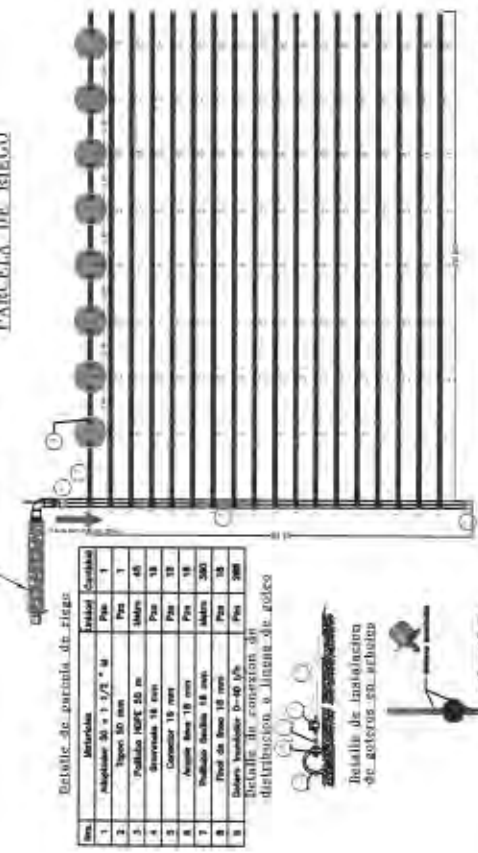
Detalle de sistema de almacenamiento

Mts	Materiales	Unidad	Cantidad
1	Forma aluminada Simple 10000 lts	Pza	1
2	Forma PVC 2 H R	Pza	2
3	Wega PVC 2 H R	Pza	4
4	Ulna anillo 2 H R	Pza	2
5	Tubo PVC E - 40 2"	Metro	8
6	Tubo PVC 2"	Pza	1
7	Wega de aluminio 2"	Pza	1
8	Codo PVC 2"	Pza	3
9	Tubo PVC 2"	Pza	3
10	Reducción tubo PVC 2" a 1 1/2"	Pza	2
11	Aspirador Storm 1 1/2"	Pza	1
12	Pulsador 1000 50 mm	Metro	10

Detalle de sistema de bombeo y aducción

Mts	Materiales	Unidad	Cantidad
1	Concreto 2" x 1 1/2" x 1"	Pza	1
2	Wega de aluminio 2"	Metro	5
3	Wega de aluminio 3"	Pza	4
4	Margen placa 2"	Metro	40
5	Wega aluminio	Metro	40
6	Aspirador Storm 1.2 lph/lt	Pza	1
7	Wega aluminio de 2"	Pza	1

PARCELA DE RIEGO

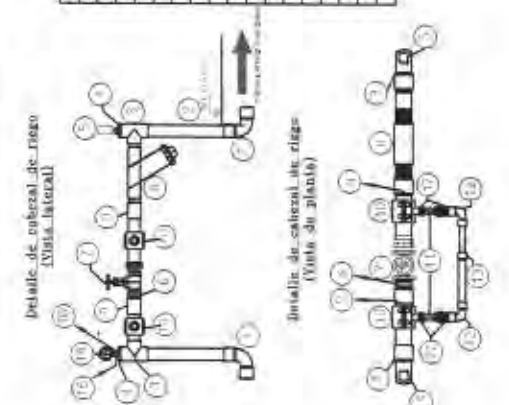


Detalle de parcela de riego

Mts	Materiales	Unidad	Cantidad
1	Aspirador 20 x 1 1/2" x 1"	Pza	1
2	Tubo 50 mm	Metro	45
3	Pulsador 1000 50 mm	Pza	1
4	Aspirador 15 mm	Pza	15
5	Wega 15 mm	Pza	15
6	Wega 15 mm	Metro	200
7	Wega 15 mm	Metro	200
8	Wega 15 mm	Pza	15
9	Wega 15 mm	Pza	15
10	Wega 15 mm	Pza	15



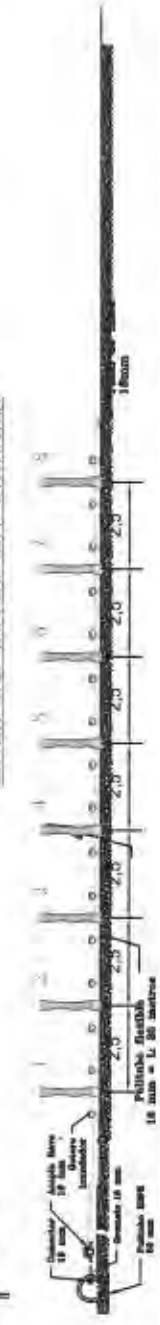
CABEZAL DE RIEGO



Detalle de cabezal de riego

Mts	Materiales	Unidad	Cantidad
1	Codo PVC 1 1/2" H R	Pza	2
2	Tubo PVC E - 40 1 1/2" R	Metro	3
3	Tubo PVC 1 1/2" H R	Pza	2
4	Reducción tubo 1 1/2" a 1" R	Pza	2
5	Aspirador de aire 1" M 2	Pza	1
6	Wega PVC 1 1/2" H R	Pza	1
7	Ulna wega 1 1/2" H R	Pza	1
8	Filtro de arena 1 1/2" M 2	Pza	1
9	Codo PVC 1 1/2" H R	Pza	2
10	Wega Storm 2 3/4"	Pza	2
11	Ulna wega 3/4" H R	Pza	2
12	Codo PVC 3/4" H R	Pza	2
13	Wega 3/4" M R	Pza	1
14	Manometro de aluminio 1/4" M R	Pza	1
15	Reducción tubo 1" a 1/2" H R	Pza	1
16	Reducción tubo 1/2" a 1/4" H R	Pza	1
17	Wega PVC 3/4" H R	Pza	4

LÍNEA DE GOTEO EN PARCELA



ESTADO PLURINACIONAL DE BOLIVIA DEPARTAMENTO LA PAZ	PROVINCIA: ORAZA MUNICIPIO: SAN CARLOS LOCALIDAD: QUEMESARI	PLAN DE ALIENAZO: COMUNIDAD QUEMESARI PRODUCCION DE GORAZO BAJO RIEGO TECNIFICADO	DISEÑO (FACILITADOR): URS ALBERTO MAMANI CONDOR DISEÑO	TITULO DEL PLANO O ESQUEMA: KIT DE RIEGO POR GOTEO PARA DURAZO TIPO 2	FRMIA	LAMINA 01/05/10
--	---	---	---	---	-------	--------------------

ESPECIFICACIONES TECNICAS
ADQUISICION DE KIT DE RIEGO POR GOTEO PARA (20X30 m) 0,06 ha

Nº	ITEM	ESPECIFICACIONES TECNICAS SOLICITADAS	UNIDAD	CANTIDAD	
CABEZAL DE RIEGO POR GOTEO					
1	CODO PVC	Descripción general:	Accesorio para conexión de cabezal de riego	pza.	9
		Conexión a:	rosca HR		
		Diámetro:	1 1/2"		
		Presión de trabajo:	10 bar		
		Material de:	de poli(cloruro de vinilo) (PCV-U)		
2	Tubería PVC E-40	Descripción General	Para conducción de agua potable y conexión para el cabezal de riego	mts	9
		Tubería	PE100		
		Presión nominal	PN10		
		Espesor nominal de la pared	3,5 mm o 3,7 mm		
		Espesor nominal de ruptura	70 o 73 bar		
		Presión de trabajo:	10 bar		
		Diámetro nominal	1 1/2"		
Material	Poliétileno 100% virgen				
3	TEE PVC	Descripción general:	Accesorio para conexión de cabezal de riego	pza.	6
		Conexión a:	rosca HR		
		Diámetro:	1 1/2"		
		Presión de trabajo:	10 bar		
		Material de:	de poli(cloruro de vinilo) (PCV-U)		
4	REDUCCION BUJE PVC	Descripción general:	Accesorio para conexión de cabezal de riego	pza.	6
		Conexión a:	rosca R		
		Diámetro:	1 1/2X1		
		Presión de trabajo:	10 bar		
		Material de:	de poli(cloruro de vinilo) (PCV-U)		
5	REDUCCION BUJE PVC	Descripción general:	Accesorio para conexión de cabezal de riego	pza.	3
		Conexión a:	rosca H		
		Diámetro:	1X1/2		
		Presión de trabajo:	10 bar		
		Material de:	de poli(cloruro de vinilo) (PCV-U)		
6	REDUCCION BUJE FG PVC	Descripción general:	Accesorio para conexión de cabezal de riego	pza.	3
		Conexión a:	rosca H		
		Diámetro:	1/2X1/4		
		Presión de trabajo:	10 bar		
		Material de:	de poli(cloruro de vinilo) (PCV-U)		
7	MANOMETRO GLICERINA PGG	Descripción general:	Indicador analógico utilizado para medir la presión de un líquido, como agua.	pza.	3
		Conexión a:	rosca MR		
		Diámetro:	1/4		
		Presión de trabajo:	10 bar		
		Material de:	de poli(cloruro de vinilo) (PCV-U)		
8	MONTURA	Descripción general:	Derivación de conexión de agua para derivadores de venturi. Con pernos metálicos para tener mayor resistencia	pza.	6
		Conexión a:	rosca HR		

		Diámetro:	3X4		
		Presión de trabajo:	10 bar		
		Material de:	de poli(cloruro de vinilo) (PCV-U)		
9	NIPLE PVC	Descripción general:	Accesorio para conexión de cabezal de riego	pza.	12
		Conexión a:	rosca MR		
		Diámetro:	3/4"		
		Presión de trabajo:	10 bar		
		Material de:	de poli(cloruro de vinilo) (PCV-U)		
10	LLAVE ESFERA 3FF	Descripción general:	Accesorio para regular el flujo de un fluido canalizado tiene forma de esfera tipo union	pza.	6
		Conexión a:	rosca HR		
		Diámetro:	3/4"		
		Presión de trabajo:	10 bar		
		Material de:	de poli(cloruro de vinilo) (PCV-U)		
11	CODO PVC	Descripción general:	Accesorio para conexión de cabezal de riego.	pza.	6
		Conexión a:	rosca HH		
		Diámetro:	3/4"		
		Presión de trabajo:	10 bar		
		Material de:	de poli(cloruro de vinilo) (PCV-U)		
12	VENTURY CON CAUDALIMETRO	Descripción general:	Uso para aportar al suelo los nutrientes que necesitan los cultivos, mediante el agua de riego debe incluir válvula anti-retorno, incorporado.	pza.	3
		Conexión a:	rosca MR		
		Diámetro:	3/4"		
		Presión de trabajo:	10 bar		
		Material de:	de poli(cloruro de vinilo) (PCV-U)		
13	NIPLE PVC	Descripción general:	Accesorio para conexión de cabezal de riego	pza.	3
		Conexión a:	rosca HR		
		Diámetro:	1 1/2"		
		Presión de trabajo:	10 bar		
		Material de:	de poli(cloruro de vinilo) (PCV-U)		
14	COPLA PVC	Descripción general:	Accesorio para conexión de cabezal de riego.	pza.	6
		Conexión a:	rosca HR		
		Diámetro:	1 1/2"		
		Presión de trabajo:	10 bar		
		Material de:	de poli(cloruro de vinilo) (PCV-U)		
15	LLAVE ESFERA 3FF	Descripción general:	Accesorio para conexión de cabezal de riego.	pza.	3
		Conexión a:	rosca HR		
		Diámetro:	1 1/2"		
		Presión de trabajo:	10 bar		
		Material de:	de poli(cloruro de vinilo) (PCV-U)		
16	EXTRACTOR DE AIRE	Descripción general:	Válvula para sacar el aire en tuberías después del riego.	pza.	3
		Conexión a:	rosca HR		
		Diámetro:	1"		
		Presión de trabajo:	10 bar		

		Material de:	de poli(cloruro de vinilo) (PCV-U)		
17	FILTRO ANILLA	Descripción General	La función principal del filtro de anillas es la de contener las impurezas del agua para riego	pza	3
		Diámetro	1 1/2"		
		Tipo	Anillas		
		Caudal	20 a 25 m3/hrs		
		Anillas interiores	120 mesh		
		Presión máxima de trabajo	8 atm		
		Superficie filtrante	535 cm2		
		Elemento filtrante	Discos ranurados Polipropileno		
		Material	Poli cloruro de vinilo (PVC)		
LINEA PRIMARIA					
18	ADAPTADOR A COMPRESION	Descripción general:	Accesorio a compresión para adaptar a politubos HDPE ideal para politubos milímetros.	pza.	3
		Conexión a:	rosca M		
		Diámetro:	50X1 1/2" M		
		Presión de trabajo:	16 bar		
19	TAPON A COMPRESION	Descripción general:	Accesorio a compresión para adaptar a politubos HDPE	pza.	3
		Conexión a:	Compresión		
		Diámetro:	50mm		
		Presión de trabajo:	16 bar		
		Material de:	de poli(cloruro de vinilo) (PCV-U)		
LINEA SECUNDARIA					
20	POLITUBO HDPE	Descripción General	Conducción de agua para riego y conexión de a los laterales	ml	60
		Diámetro	50 mm		
		Presión nominal	16		
		Material	Poliétileno de alta densidad		
21	GROMMETS	Descripción General	Accesorio de conexión a presión	pza	24
		Diámetro	16 mm		
		Material	Goma		
22	CONECTOR	Descripción General	Conector tipo unión para politubo flexible	pza	24
		Diámetro	16 mm		
		Presión de trabajo	1 - 5 Bar		
		Material	poli cloruro de vinilo (PVC)		
23	POLITUBO FLEXIBLE	Descripción General	Las cintas de riego son utilizadas para realizar el riego por goteo en cultivos a campo abierto	mts	720
		Diámetro	16 mm		
		Espesor de la pared	1,0 mm o 1,2 mm		
		Material	Poliétileno 100% virgen		
24	ACOPLE CON LLAVE	Descripción General	Conector tipo unión para tubería HDPE	pza	24
		Diámetro	16 mm		
		Presión de trabajo	1 - 5 Bar		
		Material	poli cloruro de vinilo (PVC)		
25	FINAL DE LINEA	Descripción General	Conector tipo ocho cierre de politubo flexible	pza	24
		Diámetro	16 mm		
		Presión de trabajo	1 - 5 Bar		

		Material	poli cloruro de vinilo (PVC)		
26	GOTERO	Descripción General	Gotero regulable para cultivo de frutales	Pza	576
		Diámetro	4 mm		
		Presión de trabajo	1 - 5 Bar		
		Caudal	70 litro hora		
27	TEFLON	Descripción general:	Accesorio para conexión de cabezal de riego	pza.	36
		Diámetro:	3/4		
		Material de:	de poli(cloruro de vinilo) (PCV-U)		
TIEMPO DE ENTREGA					
Los Kits deberán ser entregados instalados y funcionando. El tiempo para la entrega no deberá exceder los 15 días calendario. La adjudicación de los bienes se realizará por la totalidad de los bienes solicitados					
FORMA DE PAGO					
A contra entrega de todos los kits de riego instalado y funcionando					
LUGAR DE ENTREGA					
El lugar de entrega será en la sede de la comunidad de Quesquesani, municipio de Sapañahuí del departamento de La Paz. En Anexo se adjunta Plano					
GARANTÍA Y SERVICIOS ADICIONALES REQUERIDOS					
<ol style="list-style-type: none"> 1. Todos los componentes de la instalación deben cumplir con las normativas estándar, garantizando la calidad, la integridad y un rendimiento óptimo después de su instalación. 2. Todos los kits deberán pasar por la "PRUEBA HIDRAULICA" a fin de garantizar la calidad de los accesorios y/o materiales. 3. Todas las tuberías deberán contener su "marca" indelible a intervalos, en la que se especifique mínimamente la presión nominal, el diámetro nominal y nombre del fabricante registrado. Así también se deberá presentar el certificado correspondiente al lote de fabricación 4. Todos los equipos y accesorios proveídos deberán presentar "CERTIFICADOS DE CALIDAD" del fabricante por el producto ofertado, sea este importado o nacional. 5. El Proveedor debe brindar el servicio de capacitación en el uso, manejo, operación y mantenimiento de los bienes en el lugar de entrega. 6. El Proveedor deberá presentar un CERTIFICADO DE GARANTÍA por defectos de fábrica y/o mal funcionamiento mínima de 1 año 					
DOCUMENTOS LEGALES					
Fotocopia simple de NIT, C. I. y Fundempresa actualizadas a la fecha					
VALIDEZ DE LA OFERTA					
No menor a 60 días de la fecha de presentación					
PRECIO REFERENCIAL					
7.515 (siete mil quinientos quince 00/100 bolivianos)					

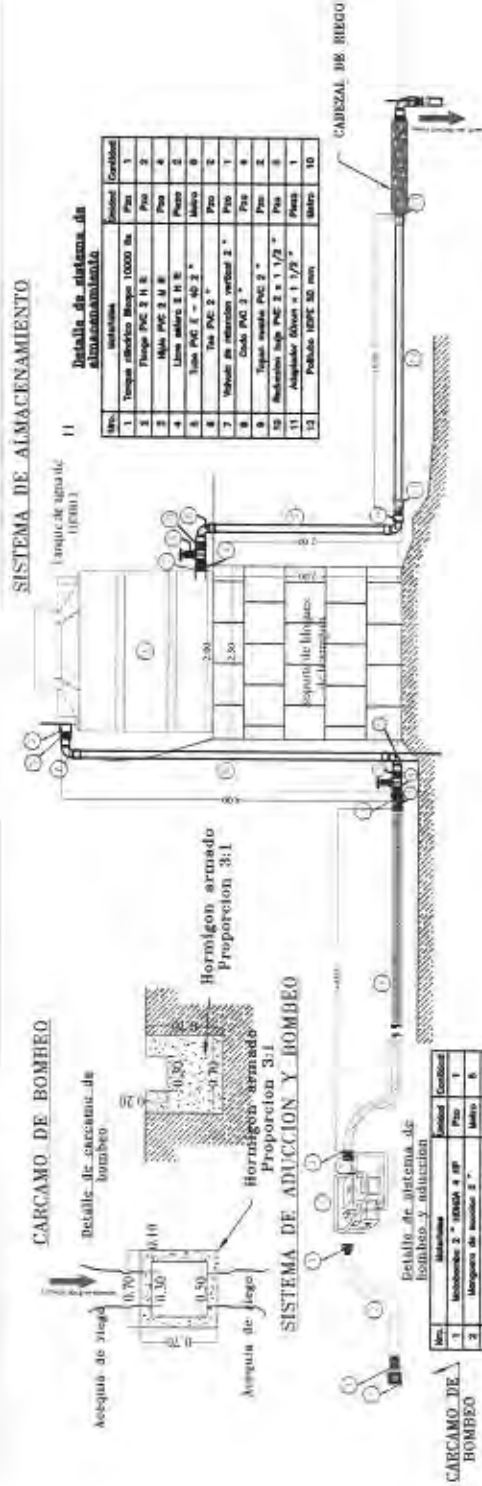
Quesquesani 27 de julio 2021



Mario Quispe Blanco
MARIO QUISPE BLANCO
STRIO. GENERAL
 Com. Quesquesani

SISTEMA DE ALMACENAMIENTO

CARCAMO DE BOMBEO



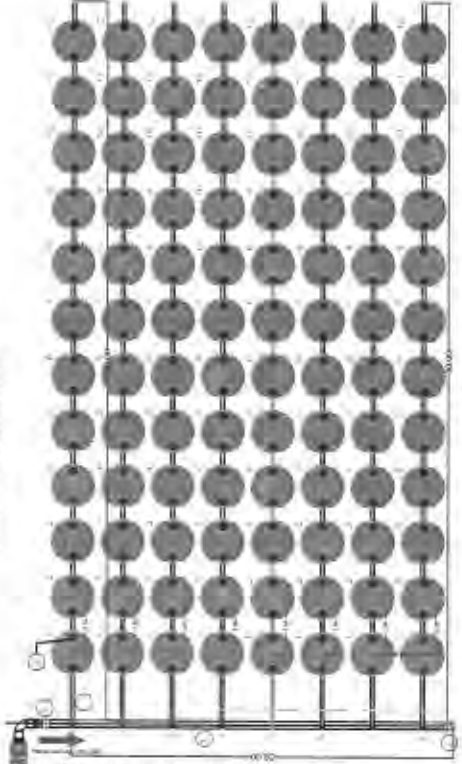
Detalle de estructura de almacenamiento

Mts.	Material	Medida	Cantidad
1	Forma Aluminio Mopac 10000 lts.	Pza.	1
2	Forma PVC 2 H 6'	Pza.	2
3	Malla PVC 2 M 8'	Pza.	4
4	Llave esfera 3/4" H 8'	Pza.	2
5	Llave esfera 1/2" H 8'	Metro	2
6	Llave PVC 2" - 40 2'	Pza.	2
7	Teja PVC 2"	Pza.	2
8	Cable PVC 2"	Pza.	2
9	Tapón resaca PVC 2"	Pza.	2
10	Reducción lapa PVC 2" x 1 1/2"	Pza.	2
11	Alargador 60mm x 1 1/2"	Pza.	1
12	Pavimento 10000 50 mm.	Metro	10

Detalle de estructura de bombeo y aducción

Mts.	Material	Medida	Cantidad
1	Alargador 2" - 6000 x 6'	Pza.	1
2	Malla PVC 2 M 8'	Metro	8
3	Alargador 2" - 6000 x 6'	Pza.	4
4	Manguera PVC 2"	Metro	40
5	Malla 20x20	Metro	1
6	Cable PVC 2" - 3 lapa	Pza.	1
7	Unión esférica 2"	Pza.	1

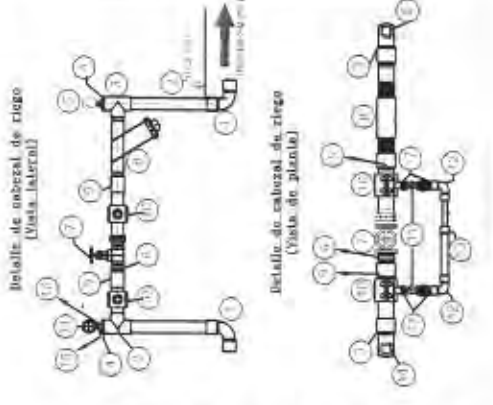
PARCELA DE RIEGO



Detalle de estructura de riego

Mts.	Material	Medida	Cantidad
1	Alargador 60 x 1 1/2" M	Pza.	1
2	Forma 50 mm.	Metro	20
3	Pavimento 10000 50 mm.	Metro	20
4	Cable PVC 1 1/2" M	Pza.	8
5	Alargador 1 1/2" M	Pza.	8
6	Alargador 1 1/2" M	Metro	240
7	Pavimento 10000 50 mm.	Metro	8
8	Placa de base 10 mm.	Pza.	8
9	Placa base 10000 50 mm.	Pza.	10

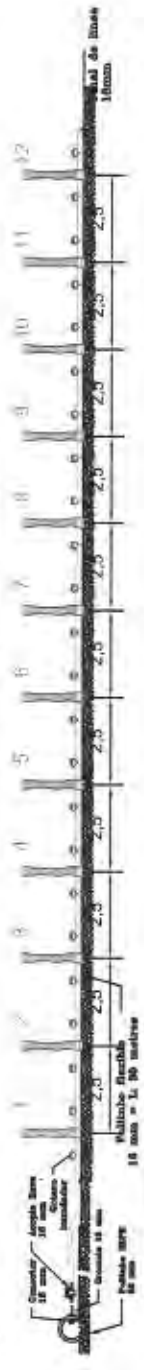
CABEZAL DE RIEGO



Detalle de cabezal de riego

Mts.	Material	Medida	Cantidad
1	Cable PVC 1 1/2" H 8'	Pza.	2
2	Tubo PVC 2" - 40 1 1/2" R	Metro	3
3	Teja PVC 1 1/2" H 6'	Pza.	2
4	Reducción lapa 1 1/2" x 1" R	Metro	2
5	Extractor de aire 1" M 8'	Pza.	1
6	Malla PVC 1 1/2" R	Pza.	1
7	Llave esfera 1 1/2" H 8'	Pza.	1
8	Filtro de arena 1 1/2" H 8'	Pza.	1
9	Cable PVC 1 1/2" H 8'	Pza.	2
10	Manguera 50mm x 3/4"	Pza.	2
11	Llave esfera 3/4" H 8'	Pza.	2
12	Cable PVC 3/4" H 8'	Pza.	2
13	Unión 3/4" M 8'	Pza.	1
14	Micrometro de glicerina 1/4" M 8'	Pza.	1
15	Reducción lapa 1" x 1/2" R	Pza.	1
16	Reducción lapa 1/2" x 1/4" R	Pza.	1
17	Malla PVC 3/4" R	Pza.	4

LÍNEA DE GOTEO EN PARCELA



**ESPECIFICACIONES TÉCNICAS
ADQUISICION DE MAGUERA PLANA DE 2 PULGADAS**

Nº	DESCRIPCION	ESPECIFICACIONES	UNIDAD	CANTIDAD
1	Manguera plana de 2 pulgadas	ADQUISICION DE MANGUERA PLANA DE 2 PULGADAS ✓ Uso: para riego malla de fibra de hilo poliéster ✓ Manguera plana para trasportar agua ✓ material: sintético de alta tenacidad – PVC lisa ✓ Diámetro 2 pulgadas ✓ Presentación: la cantidad es dependiendo a la parcela de cada socio	ml	193

TIEMPO DE ENTREGA:

El tiempo para la entrega no deberá exceder los 15 días calendario.
 La entrega de los bienes deberá realizarse en una sola entrega.
 La adjudicación de los bienes se realizará por la totalidad de los bienes solicitados.

FORMA DE PAGO:

A contra entrega de todos los equipos

LUGAR DE ENTREGA:

Entrega en la comunidad de Quesquesani del municipio de Sapahaqui, departamento de La Paz.

GARANTIA Y SERVICIOS ADICIONALES REQUERIDOS:

- Todos los componentes de items deberán ser nuevos y cumplir con las normativas estándar, garantizando la calidad y un rendimiento óptimo después de su instalación.
- Todos los sistemas de riego deberán pasar por la prueba hidráulica a fin de garantizar la calidad de los accesorios y/o materiales.
- Todas las tuberías deben contener su marca indeleble a intervalos, en la que se especifique mínimamente la presión nominal, el diámetro nominal y nombre del fabricante registrado, y presentar el certificado correspondiente al lote de fabricación concordante con el producto proveído.
- Todos los equipos y accesorios deberán presentar certificado de calidad del fabricante por el producto ofertado, sea este importado o nacional.
- El Proveedor debe brindar el servicio de capacitación en la instalación, operación y mantenimiento de los bienes en el lugar de entrega.
- El Proveedor deberá presentar un certificado de garantía por defectos de fábrica y/o mal funcionamiento mínima de 1 año.
- Contar con factura y disponibilidad en stok

DOCUMENTOS LEGALES:

Fotocopia simple de NIT, C. I. y Fundempresa actualizadas a la fecha

Validez de la oferta no menor a 60 días de la fecha de presentación

PRECIO REFERENCIAL: 2.895,00 (dos mil ochocientos noventa y cinco 00/bolivianos)




 Mano Quispe Blanco
STRIO GENERAL
 Com. Quesquesani

Quesquesani 27 de julio de 2021

**ESPECIFICACIONES TÉCNICAS
ADQUISICION DE TUBERIA HDPE DE 1 1/2 PULGADAS**

Nº	DESCRIPCION	ESPECIFICACIONES	UNIDAD	CANTIDAD
1	Tubería de HDPE DE 1 1/2 pulgadas	ADQUISICION DE TUBERIA HDPE DE 1 1/2 PULGADAS <ul style="list-style-type: none"> ✓ Tubería de alta densidad HDPE: lisa para riego ✓ Presión nominal: PN16 ✓ Diámetro nominal: 50 mm ✓ Diámetro intermedio medio: 40,3 mm ✓ Espesor: promedio 2 mm ✓ Presentación; la cantidad es dependiendo a la parcela de cada socio ✓ Material: polietileno de alta densidad 	ml	150

TIEMPO DE ENTREGA:

El tiempo para la entrega no deberá exceder los 15 días calendario.
 La entrega de los bienes deberá realizarse en una sola entrega.
 La adjudicación de los bienes se realizará por la totalidad de los bienes solicitados.

FORMA DE PAGO:

A contra entrega de todos los equipos

LUGAR DE ENTREGA:

Entrega en la comunidad de Quesquesani del municipio de Sapahaqui, departamento de La Paz.

GARANTIA Y SERVICIOS ADICIONALES REQUERIDOS:

- Todos los componentes de ítems deberán ser nuevos y cumplir con las normativas estándar, garantizando la calidad y un rendimiento óptimo después de su instalación.
- Todos los sistemas de riego deberán pasar por la prueba hidráulica a fin de garantizar la calidad de los accesorios y/o materiales.
- Todas las tuberías deben contener su marca indeleble a intervalos, en la que se especifique minimamente la presión nominal, el diámetro nominal y nombre del fabricante registrado, y presentar el certificado correspondiente al lote de fabricación concordante con el producto proveído.
- Todos los equipos y accesorios deberán presentar certificado de calidad del fabricante por el producto ofertado, sea este importado o nacional.
- El Proveedor debe brindar el servicio de capacitación en la instalación, operación y mantenimiento de los bienes en el lugar de entrega.
- El Proveedor deberá presentar un certificado de garantía por defectos de fábrica y/o mal funcionamiento mínima de 1 año.
- Contar con factura y disponibilidad en stok

DOMENTOS LEGALES:

Fotocopia simple de NIT, C. I. y Fundempresa actualizadas a la fecha

Validez de la oferta no menor a 60 días de la fecha de presentación

PRECIO REFERENCIAL

2.100,00 (dos mil cien 00/bolivianos)



Mario Quirope Blanco
MARIO QUIROPE BLANCO
 GERENTE GENERAL
 Com. Quesquesani

Quesquesani 27 de julio de 2021

**ESPECIFICACIONES TÉCNICAS
ADQUISICION DE TUBERIA PVC E-40 DE 2"**

Nº	DESCRIPCION	ESPECIFICACIONES	UNIDAD	CANTIDAD
1	Tubería PVC E-40 de 2"	ADQUISICION DE TUBERIA PVC E-40 DE 2 " ✓ Descripción general: para conducción de agua potable y conexión para el cabezal de riego ✓ Tubería : PE 100 ✓ Presión nominal: PN10 ✓ Diámetro nominal: 2" ✓ Espesor nominal de la pared: 3,5mm o 3,7mm ✓ Espesor nominal de ruptura: 70 o 73 bar ✓ Presión de trabajo: 10 bar ✓ Material: polietileno 100% virgen	ml	144

TIEMPO DE ENTREGA:

El tiempo para la entrega no deberá exceder los 15 días calendario.
 La entrega de los bienes deberá realizarse en una sola entrega.
 La adjudicación de los bienes se realizará por la totalidad de los bienes solicitados.

FORMA DE PAGO:

A contra entrega de todos los equipos

LUGAR DE ENTREGA:

Entrega en la comunidad de Quesquesani del municipio de Sapahaqui, departamento de La Paz.

GARANTIA Y SERVICIOS ADICIONALES REQUERIDOS:

- Todos los componentes de ítems deberán ser nuevos y cumplir con las normativas estándar, garantizando la calidad y un rendimiento óptimo después de su instalación.
- Todos los sistemas de riego deberán pasar por la prueba hidráulica a fin de garantizar la calidad de los accesorios y/o materiales.
- Todas las tuberías deben contener su marca indeleble a intervalos, en la que se especifique mínimamente la presión nominal, el diámetro nominal y nombre del fabricante registrado, y presentar el certificado correspondiente al lote de fabricación concordante con el producto proveído.
- Todos los equipos y accesorios deberán presentar certificado de calidad del fabricante por el producto ofertado, sea este importado o nacional.
- El Proveedor debe brindar el servicio de capacitación en la instalación, operación y mantenimiento de los bienes en el lugar de entrega.
- El Proveedor deberá presentar un certificado de garantía por defectos de fábrica y/o mal funcionamiento mínima de 1 año.
- Contar con factura y disponibilidad en stok

DOCUMENTOS LEGALES:

Fotocopia simple de NIT, C. I. y Fundempresa actualizadas a la fecha

Validez de la oferta no menor a 60 días de la fecha de presentación

PRECIO REFERENCIAL: 4.464,00 (cuatro mil cuatrocientos sesenta y cuatro 00/bolivianos)



[Handwritten Signature]
ESTRIBO GENERAL
 Com. Quesquesani

Quesquesani 27 de julio de 2021

ESPECIFICACIONES TÉCNICAS
Adquisición de Motobomba a presión de 2" 4 HP a gasolina

I. ESPECIFICACION TECNICAS MINIMAS REQUERIDAS:	UNIDAD	CANTIDAD
<ul style="list-style-type: none"> ✓ Uso principal: Para riego ✓ Tipo de encendido: Manual y/o eléctrico ✓ Diámetro de succión : 2 pulgadas ✓ Diámetro de descarga : 2 pulgadas ✓ Elevación total: igual o mayor a 25m ✓ Altura de máxima de succión: 8m ✓ Capacidad máxima de descarga: igual o mayor a 600L/min ✓ Tipo de bomba: Centrifuga autocebante ✓ Presión máxima: igual o mayor a 2,5 ✓ Clíndrada: igual o mayor a 100cm3 ✓ Potencia: 4HP ✓ Capacidad del tanque combustible: igual o mayor a 2,5 litros ✓ Accesorios: 	Equipo	23
Manguera de Succión de 2"	Ml	115
Abrazadera metálica 2"	Pza.	92
Espiga rosca 782 52 mm x 2"	Pza.	23
unión universal PVC de 2"	Pza.	23
Malla milimétrica	M2	46
ii. PLAN DE ENTREGA:		
Lugar de entrega: será en la comunidad Quesquesani del municipio de Sapahaqui de la provincia Loayza del departamento de La Paz.		
La adjudicación y posterior entrega será por el total de la cantidad solicitada.		
El plazo para la entrega será acordada entre la OPP y el Proveedor, previa propuesta presentada.		
iii. GARANTIA Y SERVICIOS ADICIONALES REQUERIDOS:		
El proveedor deberá brindar como servicios adicionales la capacitación en la instalación, operación, mantenimiento y manejo de los equipos al momento de la entrega y contar con stok de repuestos.		
El proveedor deberá presentar la garantía de equipos por defectos de fábrica y/o mal funcionamiento mínimo de 1 año equipo patentado.		
iv. DOCUMENTOS LEGALES		
Fotocopia simple de NIT, C. I. y Fundempresa actualizadas a la fecha y presentar certificado de calidad.		
Validez de la oferta no menor a 60 días de la fecha de presentación.		
Forma de pago es contra la entrega.		
v. PRECIO REFERENCIAL: Bs. 78.407,00 (setenta y ocho mil cuatrocientos siete 00/Bolivianos)		

Quesquesani 27 de julio de 2021




Mario Quispi Blanco
ESTRUCO GENERAL
 Com. Quesquesani